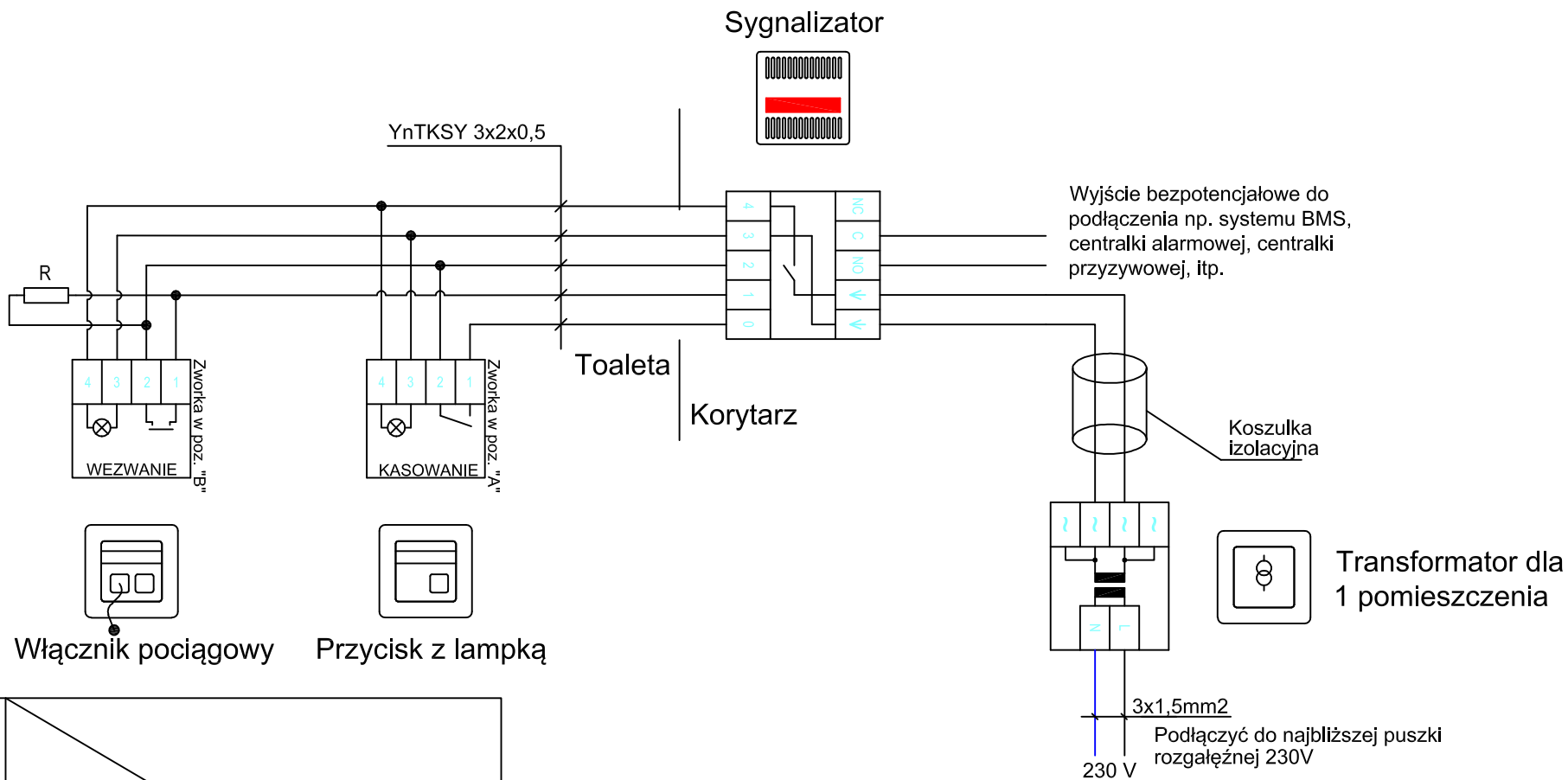
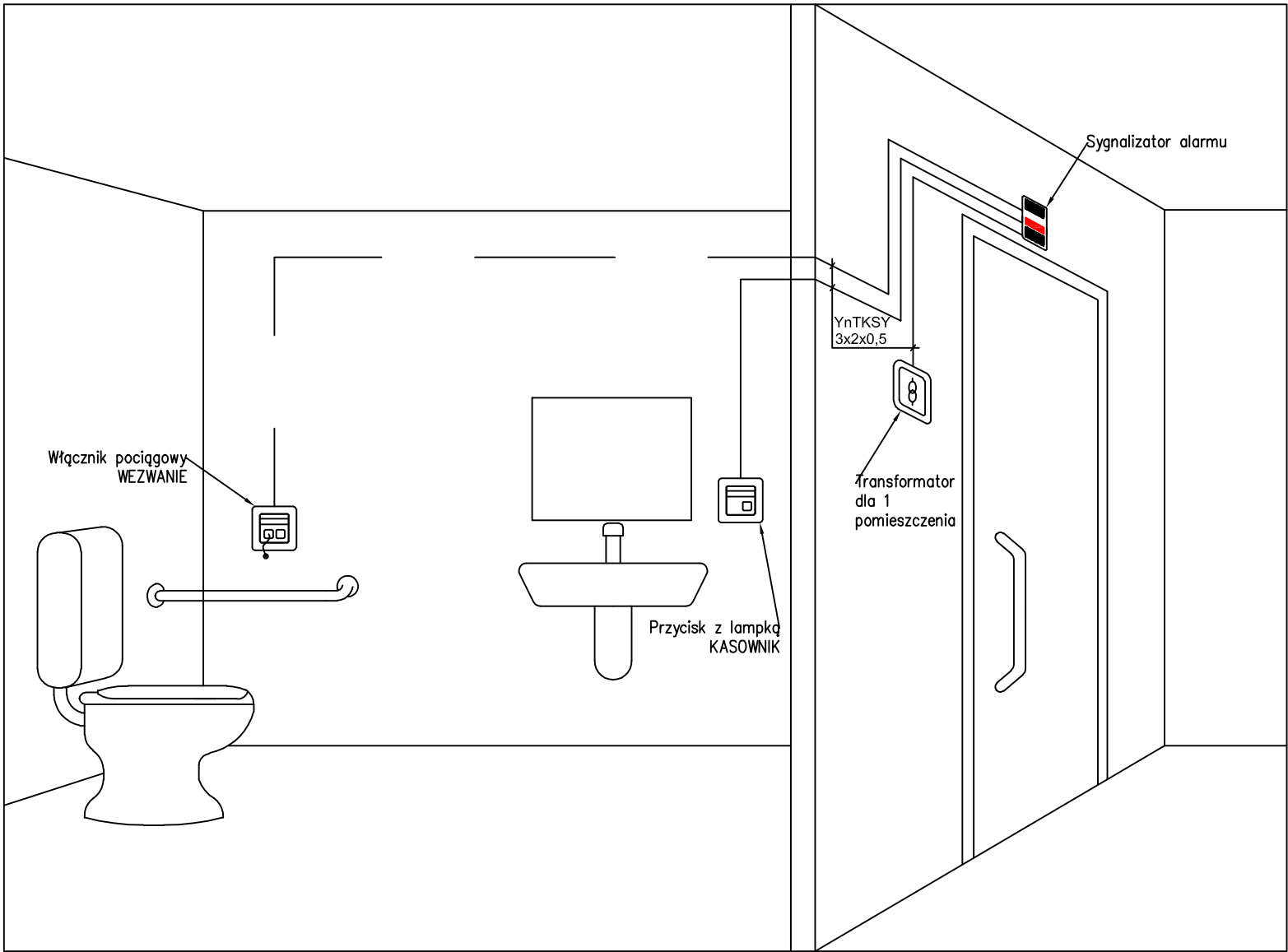



Kompletny zestaw do jednego pomieszczenia NPS

Zestaw dla 1 pomieszczenia, dostępny jako komplet elementów z ramkami, instrukcją, w jednym opakowaniu, w wersji do montażu podtynkowego.
W opakowaniu także 4x ramki oraz 4x adaptery dopasowujące pokrywy elementów do wnętrza ramki.
W przypadku montażu natynkowego należy zastawać odpowiednie obudowy natynkowe z ramkami.



- UWAGI:
- 1.Rezystor w zestawie z sygnalizatorem – montować na końcu pętli
 - 2.Nie zamieniać L1 (+) z L2 (-)



ARCH-BUD RZECZOSZNAWSTWO, PROJEKTOWANIE I WYKONAWSTWO M.W.			
e-mail: biuro@arch-bud.com WWW.: https://arch-bud.com		Rososz 153, 08-500 Ryki Tel. kom.: +48 792 238 06	
INWESTOR			
Biblioteka Publiczna im. Zygmunta Łazarskiego w Dzielnicy Mokotów m.st. Warszawy/PuŁ. Wiktorska 10/P02-587 Warszawa			
NAZWA ZAMIERZENIA BUDOWLANEGO			
PROJEKT TECHNICZNY DLA KOMPLEKSOWEGO REMONTU LOKALU, W TYM WYKONANIE INSTALACJI ELEKTRYCZNEJ I SANITARNEJ ORAZ DOSTOSOWANIE PRZESTRZENI DO OBWIĄZUJĄCYCH PRZEPISÓW BHP I DOSTĘPNOŚCI DLA OSÓB Z NIEPEŁNOSPRAWNOŚCIAMI			
ADRES INWESTYCJI			
Jednostka ewidencyjna:		146505_8	
Obręb:		1-07-06	
Działka nr:		113	
ZESPÓŁ PROJEKTOWY			
PROJEKTANT			
branża elektryczna		mgr inż. Adrian Łątkowski	
upr. bud. do projektowania		Nr uprawnień LUB/0085/P00E/12	
w specjalności instalacyjnej w zakresie		Nr uprawnień	
sieci, instalacji i urządzeń elektrycznych		Podpis	
elektroenergetycznych bez ograniczeń			
SPRAWDZAJĄCY			
branża elektryczna		mgr inż. Norbert Gajda	
upr. bud. do projektowania i kierowania		Nr uprawnień LUB/0068/PWBE/15	
w specjalności instalacyjnej w zakresie		Nr uprawnień	
sieci, instalacji i urządzeń elektrycznych		Podpis	
elektroenergetycznych bez ograniczeń			
TYTUŁ RYSUNKU			
Schemat połączeń instalacji przyzywowej			
SKALA bs		DATA 26/11/2025	
NR RYSUNKU			
nr projektu	faza projektu	branża	nr porządkowy
84	PTW	E	E08
			rewizja
			00